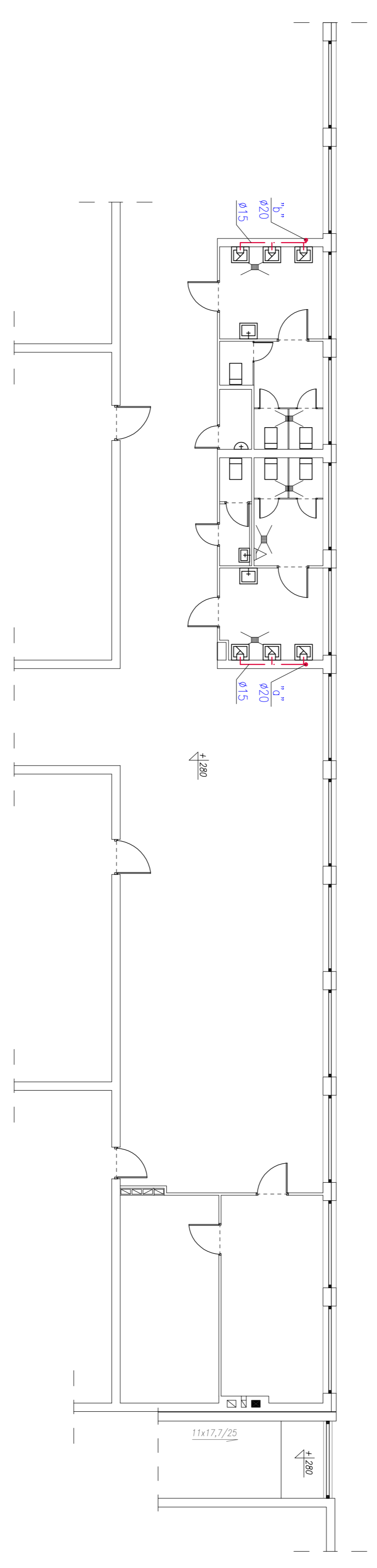


RZUT PARTERU



RZUT PIĘTRA

OZNACZENIA

- projektowana inst. C.W.
 - projektowana inst. solarna
 - Cu $\phi 22$
 - woda zimna
- 1 – istniejący kotłół c.o. olejowy o mocy 200kW
 - 2 – pojemnościowy podgrzewacz wody "BIWALENTNY" solarny poj. V= 1000L
 - 3 – pompa ładująca podgrzewacz obieg c.o. typu 25P0R50C Ns=0,08kW "LESZNO"
 - 4 – pompa cyrkulacyjna C.W. 25PW-40C "Ns=0,06kW "LESZNO"

		PRACOWNIA INŻYNIERSKO-PROJEKTOWA INSTALACJI I INŻYNIER SWIMIENIJCZYK 14-200 KAMIAŁA/CHODZICA SŁAWKI/CHODZICA-89/48-71-51		NR PRZYSTANKU 1-100
OBIEKT: KUCHNIA WYKŁADALNIA WYKŁADALNIA WYKŁADALNIA TEMAT: INSTALACJA C.W. OGRZEWANIA I INSTALACJA SOLARNEJ		PROJEKTOWAŁ: MARIUSZ SZYMAŃSKI WYKONAŁ: MARIUSZ SZYMAŃSKI		DATA 2019
PROJEKTOWAŁ: MARIUSZ SZYMAŃSKI WYKONAŁ: MARIUSZ SZYMAŃSKI		WERYFIKOWAŁ: MARIUSZ SZYMAŃSKI WYKONAŁ: MARIUSZ SZYMAŃSKI		PODPISZKA 1-100
WYKONANO W: 2019		WYKONANO W: 2019		WYKONANO W: 2019